



GOTLAND

Karta

2002-12-20

Ärende

Avstyckning från fastigheten Hellvi Långers 1:18 samt fastighetreglering berörande Hellvi Långers 1:14, Hellvi Sudergårde 1:84, samfälld vägmark och styckningslotten.

Gotlands kommun

Anders Forslund
Anders Forslund

Förrättningslantmätare

Aktbilaga KA 1

Ärendenr: I02117

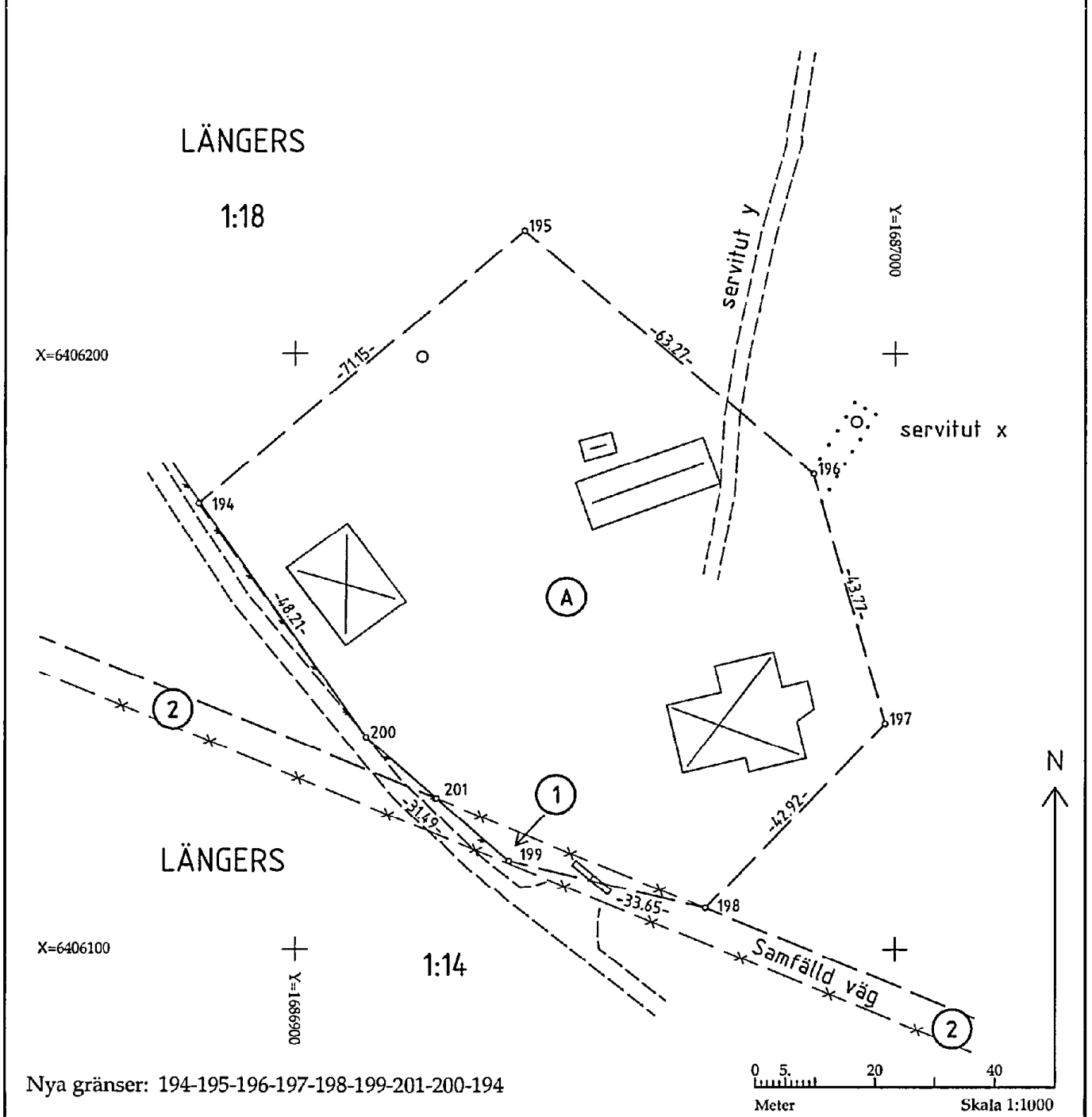
Framställd genom: Nymätning och kopiering från registerkarta
Registerkarta: 07917:23

Fastighetsrättslig beskrivning, se Beslut, aktbilaga BE.
Teknisk beskrivning, se aktbilaga TBE.

Lotten A = Hellvi Långers 1:56

Figur 1 till Lotten A

Figur 2 till Hellvi Långers 1:14



Nya gränser: 194-195-196-197-198-199-201-200-194

0 5 20 40
Meter Skala 1:1000

Akt 09-HEL-439